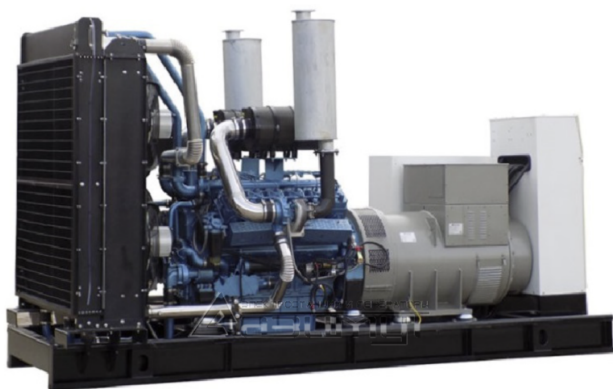


Коммерческое предложение от 08.04.2025

Наименование товара: Высоковольтная станция Азимут АД-640С-Т400-1PM SDEC

Ссылка на товар: https://prom-katalog.ru/catalog/dizelnye-generatory/_640_400_1_sdec



Характеристики

Мощность номинальная	640 кВт (800 кВА)
Мощность максимальная	704 кВт (880 кВА)
Коэффициент мощности	0.8 cos φ
Напряжение	230/400 В
Исполнение	открытое
Пуск	электростартер
Степень автоматизации	1 - ручной пуск
Модель	Азимут АД-640С-Т400-1PM SDEC
Марка двигателя	SDEC
Модель двигателя	6КТАА25-G31
Расположение цилиндров	Рядное
Количество цилиндров	6
Система впуска воздуха	С турбонаддувом
Тип регулятора оборотов	электронный

Номинальная мощность (двигателя)	728 кВт
Система охлаждения	жидкостная
Объем системы охлаждения	125 л
Объем системы смазки	75 л
Частота вращения двигателя	1500 об/мин
Топливо	дизель
Объем топливного бака	1500 л
Расход топлива при 100% нагрузке	178 л/ч
Расход топлива при 75% нагрузке	165 л/ч
Число фаз	3
Производитель генератора	Azimut
Класс изоляции	H
Частота	50 Гц
Тип генератора	Синхронный
Установленный аккумулятор	2x12 / 190 А*ч АН/V
Степень защиты	IP 22
Масса	6186 кг
Длина	4800 мм
Ширина	1600 мм
Высота	2480 мм
Страна происхождения	Россия - Китай
Гарантия	1 год

Информация носит справочный характер и не является публичной офертой, определяемой ст. 437 ГК РФ. Убедительная просьба уточнять цены и наличие по телефону у вашего менеджера.